



info@ro51.fss.ru



www.r51.fss.ru



vk.com/murmansk_fss



ГОСУДАРСТВЕННОЕ УЧРЕЖДЕНИЕ - МУРМАНСКОЕ РЕГИОНАЛЬНОЕ ОТДЕЛЕНИЕ
ФОНДА СОЦИАЛЬНОГО СТРАХОВАНИЯ РОССИЙСКОЙ ФЕДЕРАЦИИ



С 1 июля 2019 года в Мурманской области стартует пилотный проект
Фонда социального страхования Российской Федерации

«ПРЯМЫЕ ВЫПЛАТЫ»

Рассчитывать и выплачивать пособия работающим гражданам будет не работодатель,
а напрямую Мурманское региональное отделение Фонда социального страхования РФ.

ЧТО НУЖНО ДЛЯ ПОЛУЧЕНИЯ ПОСОБИЙ ПОСЛЕ 1 ИЮЛЯ 2019 ГОДА?



1 РАБОТНИКИ ПО-ПРЕЖНЕМУ ОБРАЩАЮТСЯ К СВОЕМУ РАБОТОДАТЕЛЮ



предоставляют документы, подтверждающие право на пособие (больничный лист, справку о рождении ребенка и другие - в зависимости от вида пособия)

2



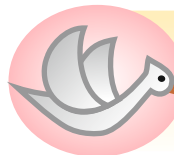
оформляют заявление установленного образца с указанием реквизитов, на которые будет перечисляться пособие (на карту «Мир» или почтовым переводом)



ВИДЫ ПОСОБИЙ:



- пособие по временной нетрудоспособности (больничный лист);



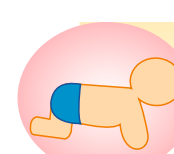
- пособие по беременности и родам;



- единовременное пособие женщинам, вставшим на учет в ранние сроки беременности;



- единовременное пособие при рождении ребенка;



- ежемесячное пособие по уходу за ребенком до 1,5 лет;



- оплата дополнительного отпуска пострадавшему на производстве.



РАБОТОДАТЕЛИ



не позднее **5 календарных дней** обязаны передать реестр сведений в электронном виде или пакет документов с описью в Мурманское региональное отделение Фонда социального страхования РФ



МУРМАНСКОЕ РЕГИОНАЛЬНОЕ ОТДЕЛЕНИЕ
ФОНДА СОЦИАЛЬНОГО СТРАХОВАНИЯ РФ



на карту
«Мир»



почтовым
переводом

перечисляет пособие в течение **10 календарных дней** с момента подачи работодателем в региональное отделение Фонда правильно оформленных сведений или документов

Внимание! Последующие выплаты ежемесячного пособия по уходу за ребенком производятся **в период с 1 по 15 число месяца**, следующего за месяцем, за который причитается пособие.

ГОСУДАРСТВЕННОЕ УЧРЕЖДЕНИЕ - МУРМАНСКОЕ РЕГИОНАЛЬНОЕ ОТДЕЛЕНИЕ
ФОНДА СОЦИАЛЬНОГО СТРАХОВАНИЯ РОССИЙСКОЙ ФЕДЕРАЦИИ

Адрес: 183050, г. Мурманск, Кольский проспект, д.156
183038, г. Мурманск, проспект Ленина, д. 43

ФИЛИАЛ №2

Адрес: 184209, г. Апатиты, ул. Ферсмана, д. 26д



ПОДРОБНОСТИ ПО ТЕЛЕФОНАМ
«ГОРЯЧИХ ЛИНИЙ»

8(8152) 48-16-70 -

региональное отделение;

8(81555) 6-02-97 -

филиал №2